

BASF
We create chemistry

THE ADECCO GROUP
Há 30 anos a colocar as pessoas certas no lugar certo!

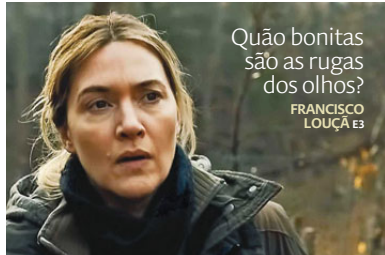
OPINIÃO

Gastar à toa

MANUELA FERREIRA LEITE E31

Em nome da dignidade

ANA CATARINA MENDES E29



PESSOAS

João Pedro Machado é o novo diretor de Oferta e Transformação da Galp E27



Dicas Como distinguir bons e maus conselhos de carreira E27

Expresso

AQUI VOCÊ É O CONVIDADO DE HONRA

TRIBUNA
tribunaexpresso.pt

SIGA-NOS NO FACEBOOK
facebook.com/tribunaexpresso

ECONOMIA IMOBILIÁRIO & EMPREGO

Expresso 2540
2 de julho de 2021
www.expresso.pt

Concursos da CReSAP não tiveram impugnações desde 2017

➔ Nenhum dos 468 concursos para dirigentes do Estado foi impugnado, apesar do abuso do regime de substituição ➔ Especialistas falam em **descrédito do sistema** E4

HOVIONE VAI PRODUZIR COMPONENTES MRNA NO SEIXAL

Farmacêutica vai fabricar elementos para medicamentos que usam a tecnologia na base das vacinas contra a covid-19 E6



MADALENA CASCAIS TOMÉ

Dona da rede Multibanco recusa pagar fraudes no MBWay E10

Fotovoltaicas incentivadas a acelerar projetos

Governo cria mecanismo para estimular a rápida concretização das centrais solares previstas no leilão de 2019

O secretário de Estado da Energia, João Galamba, revelou ao Expresso algumas das novidades da lei de bases do sistema elétrico, que está em revista. E8



O QUE VAI MUDAR NA LEI DO TRABALHO

Novo Banco impede dividendos nos Açores para misericórdias

Novo Banco dos Açores teve lucros em 2020, mas não há dividendos. Acionistas da economia social estão contra

De um lado, a “gestão sã e prudente”. Do outro, a “responsabilidade social”. Esta é a divergência entre o Novo Banco e as misericórdias que são acionistas do Novo Banco dos Açores no que diz respeito à aplicação dos resultados de 2020. Neste embate, ganhou o banco Lone Star. Novamente. E11

E se o fiz...

→ página 11

1000 PME certificadas pela SCORING



MELHORES PME PORTUGAL® 2020
DESEMPENHO E SOLIDEZ FINANCEIRA
SCORING TOP 5%
505 505 505
scoring.pt

PME+ SETORES PORTUGAL® 2020
SETOR DE ATIVIDADE
SCORING TOP 10+
505 505 505
scoring.pt

PME+ REGIÕES PORTUGAL® 2020
INDICAR A REGIÃO
SCORING TOP 10+
505 505 505
scoring.pt



ACERCA DE...

DIVIDENDOS

“A SIBS distribuiu, em 2020, cerca de €9 milhões de dividendos aos bancos acionistas (CGD, BCP, Santander, BPI, Novo Banco, BBVA e Banco Montepio)”

REDE MULTIBANCO

“Haverá uma redução e otimização da rede, devido à forte digitalização de outros serviços e decréscimo dos levantamentos. Mas continua a ter um papel muito importante na acessibilidade e inclusão digital, porque disponibiliza serviços digitais ou não presenciais a pessoas com menos acesso à internet”

RECUPERAÇÃO

“Temos assistido a uma recuperação animadora da atividade, com o consumo, tanto em lojas físicas como no online, a registar já este ano, após o período de confinamento, um incremento significativo a dois dígitos, superando os registos pré-pandemia”

IVAUCHER

Disponíveis mas...

A medida que permite aos consumidores acumularem o IVA na cultura, restauração e alojamento para o utilizarem mais tarde parecia ser feita à medida da SIBS. Mas, embora a gestora do Multibanco o considere “um programa muito importante de estímulo a sectores fortemente afetados pela pandemia” decidiu não avançar no concurso “por uma decisão de gestão”. A presidente diz que estão “disponíveis para colaborar (com a empresa que ganhou a Pagaqui), mas infelizmente só tivemos acesso ao programa depois de este ter começado a 4 de junho”. E adianta: “a informação que recebemos está em análise técnica, mas parece-nos pouco exequível ter aqui alguma capacidade de resposta”. Reconhece, no entanto, que a SIBS poderia avançar sem grandes investimentos. “Temos um conjunto de soluções que permitem lógicas de descontos e fidelização de uma forma bastante alargada, mas também vemos que outros operadores também o têm.”

Romcard/Supercard. “Uma das grandes bandeiras é exportarmos a rede Multibanco para a Roménia. Uma rede que é única em performance e resiliência e contém inúmeras funcionalidades num mercado com 20 milhões de habitantes, o dobro do mercado nacional, e com menos 20% de caixas automáticas face a Portugal”, afirma a presidente da SIBS. E sublinha: “Existe espaço para crescer, mesmo num cenário de pandemia que é global, mas que acelerou os processos de digitalização.” Aliás, confessa, “na Roménia chamam à nossa rede Smart ATM”. Em 2018, prossegue, a SIBS reforçou-se na Polónia com a compra de uma empresa especializada em serviços de aceitação de cartão, a Pay Tel. Este ano “lançámos o sistema de pagamentos em S. Tomé e Príncipe, onde vamos continuar a ter um foco de desenvolvimento na emissão e personalização de cartões bancários num mercado onde a bancarização está a aumentar e há mais necessidade de digitalização e inclusão social por esta via”. Mas a dona do Multibanco não quer ficar por aqui. “A nossa estratégia é continuar a crescer lá fora, muito focados na Europa Central e de Leste, mas também África, continuando ativamente à procura de novas oportunidades.” E tem metas: “Em 2023 queremos que o negócio internacional represente 25% da nossa atividade.” Em 2020

representou 19%, e cinco anos antes, em 2015, apenas 7%.

As grandes ameaças

Madalena Cascais Tomé não gosta de falar em ameaças, mas em desafios, ainda assim, em termos de concorrência e depois de alguma insistência, atira: “Os serviços digitais não têm fronteiras. A principal ameaça à nossa atividade é trabalhar num mercado global que ainda não tem as mesmas regras.” O tema e a grande preocupação em cima da mesa na União Europeia passa pelo facto de alguns operadores, como as grandes tecnológicas, que também operam na área dos pagamentos, não estarem sujeitos à mesma legislação. No caso da SIBS, que opera num mercado global, “o nosso principal desafio é conseguirmos mais escala, porque o nosso mercado (Portugal) é pequeno no contexto global e para servirmos os nossos clientes de forma eficiente temos de continuar a crescer, daí o foco na internacionalização. Queremos continuar a ser um player europeu relevante no contexto europeu”. Mas para isso “temos de ter o mercado digital e as leis dos serviços digitais que garantam as mesmas regras, a mesma supervisão e a mesma fiscalidade”. A líder em soluções de pagamento conta atualmente com 1300 trabalhadores, dos quais 900 “altamente especializados em inovação”.

ivicente@expresso.impresa.pt

COSTEIRA
ENGENHARIA E CONSTRUÇÃO, S.A.
Construção civil e obras públicas
Braga

soltráfego
SMART MOBILITY
TRANÍITO E SEGURANÇA RODoviária
BIKE SHARING
ESTACIONAMENTO OFF STREET
ESTACIONAMENTO ON STREET
EQUIPAMENTO URBANO
SIMPLICAMOS A MOBILIDADE URBANA

MÉTODO DISTINTO, UNIP, LDA
Reparação e manutenção geral de edifícios
Construção civil
Matosinhos

Cityground
CITYGROUND CONSULTING, LDA
Serviços imobiliários
Lisboa / Caldas da Rainha

NAU21 - SOFTWARE FOR THE FUTURE, LDA
Consultoria e engenharia de software
Porto

VALDITARO ILUMINAÇÃO, LDA
Produção de iluminação decorativa
Miranda do Corvo

TECNICONTROL ELECTRONICA, SEGURANCA E COMUNICAÇÕES, LDA
Consultoria, instalação e assistência técnica em comunicações, segurança e electrónica
Oitão

QUADSYSTEMS
QUAD SYSTEMS
SISTEMAS DE INFORMAÇÃO QSSI, LDA
Human Resources Software
Porto

B-TRAINING CONSULTING (GESPERITUS - CONSULTORIA DE GESTÃO E FORMAÇÃO, LDA)
Consultoria E-Learning, Formação e Certificação DGERT
Lisboa

MERCEDES LEATHERS
FERNANDO GOMES CELESTINO, LDA
Comércio de peles e couro para a indústria de calçado
Santa Maria da Feira

A sua empresa tem SCORING?

Ter SCORING é bom.

Reforça a reputação da empresa e faz crescer a confiança de clientes e a motivação de colaboradores.

AES - ARQUITECTURA, ENGENHARIA E SERVIÇOS, LDA
Consultoria e projectos de Planeamento, Arquitectura e Engenharia
Seixal

DISBAT
DISTRIBUIÇÃO DE BATERIAS, LDA
Comércio de peças e acessórios para veículos automóveis
Mirandela

PAULA CONSULTING
CONTABILIDADE E GESTÃO, LDA
Contabilidade, fiscalidade, apoio à gestão de micro e pequenas empresas
Odivelas

limpaveiro
LIMPAVEIRO - PRAEÇAÇÃO ESPECIALIZADA DE LIMPEZAS, LDA
Serviços de limpeza
www.limpaveiro.pt

a Botelha
BAGO CRISTALINO, UNIP, LDA
Comércio de vinhos
Almeida

CLUBAUTO
CLUBAUTO
SERVOZ, LDA
Comércio automóvel
Angra do Heroísmo

LISPROFIT
LISPROFIT
GESTÃO E CONTABILIDADE, LDA
Serviços de Contabilidade, Recursos Humanos e Apoio à Gestão de empresas
Lumiar - Lisboa

HS
HIGH SKILLS
FORMAÇÃO E CONSULTORIA, LDA
Serviços de consultoria e formação de recursos humanos
Lisboa

roninformatis
RONINFORMATIS - CONSULTORIA EM SISTEMAS E INFORMÁTICA, LDA
Consultoria na área dos sistemas de informação e desenvolvimento de soluções de tecnologia
Braga

Acesseletronic, Lda.
Instalações Eléctricas
ACESESLETRONIC INSTALAÇÕES ELÉCTRICAS UNIP, LDA
Instalações eléctricas e de canalizações
Valongo

GONCALTEAM
GONCALTEAM - COMÉRCIO DE EQUIPAMENTOS E ACESSÓRIOS AUTO E REPRESENTAÇÕES, LDA
Comércio de equipamentos e acessórios auto
Seixal

BRONZIMÁTICA
REFRIGERAÇÃO E CLIMATIZAÇÃO, UNIP, LDA
Instalação e assistência a sistemas de refrigeração e climatização
Portimão

Teatro Circo de Braga EM, S.A.
gnration
braga27
Eventos culturais | Braga

I.T.V.M., LDA
ENGENHARIA, CONSTRUÇÃO, ARQUITECTURA
PROJETOS - EXECUÇÃO
Construção Civil, Redes SADI, Instalações Especiais
Sesimbra

CONSTRUÇÕES BENEVIDES, LDA
Construção civil e urbanizações
Santa Cruz das Flores
Rua Da Cruz Nº30
9970-319 Santa Cruz Das Flores
Telf: 292 542 156 Tlx: 914 787 481
Email: Construccoesbenevides@apo.pt

EMBAL SANTOS
A sua loja online para embalagens
ACONDICIONAR • PROTEGER • EMBALAR
244 589 320 • geral@embalsantos.pt
www.embalsantos.pt

JCD
Produção e comercialização de mobiliário de cozinha, roupeiros e casa de banho
Sintra

1.000 empresas já estão certificadas.

Saiba se a sua também tem SCORING em scoring.pt.
Conheça estas e todas as empresas em toppme.pt.